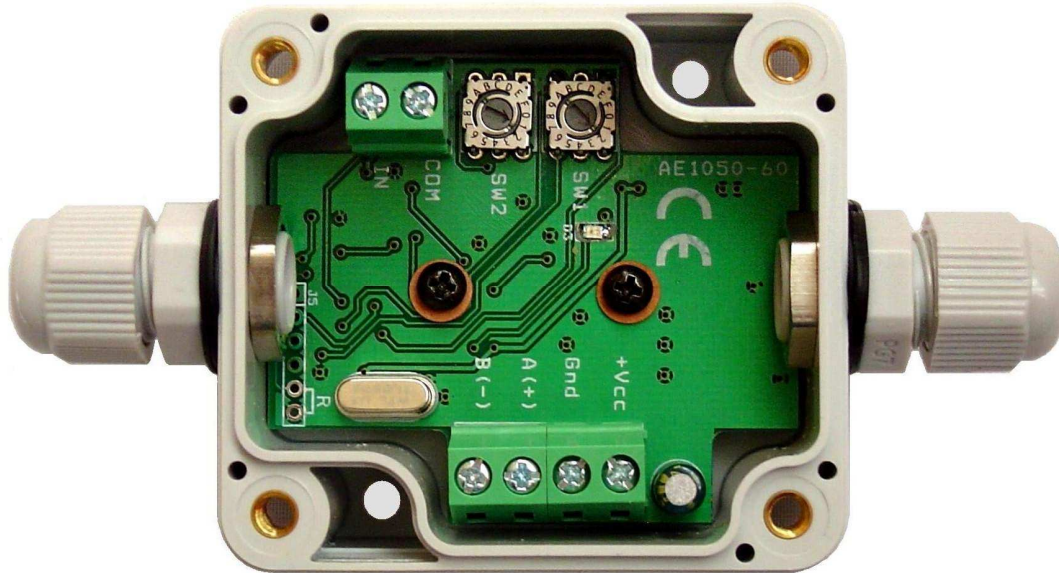


AE-1050 - przetwornik pętli prądowej 0-20mA z interfejsem RS485



Charakterystyka :

Uniwersalny moduł odbiornika pętli prądowej z interfejsem szeregowym RS485, wykorzystującym protokół MODBUS-RTU. Przeznaczony do pomiaru prądu DC 0-20mA np. z czujników temperatury, wilgotności, stężenia gazów itp. Do zastosowań w systemach nadzoru i sterowania, inteligentnych budynków IB, BMS, rekuperatorów itp. Układ należy zasilac napięciem stałym z zakresu 12-24VDC o mocy 1W. Układ posiada zabezpieczenie przed odwrotnym podłączeniem zasilania. Moduł został wyposażony również w przełączniki do ustawiania adresu w sieci modbus oraz kontrolkę LED informującą o stanie pracy modułu.

Dane techniczne	
typ modelu	AE-1050
zakres pomiarowy	0-20mA
rezystor pomiarowy	100Ω
całkowita rezystancja	110Ω
dokładność pomiaru	0,4%
rozdzielczość odczytu	0,01mA
Rozdzielczość przetwornik A/D	16 bitów
parametry transmisji MODBUS-RTU	szybkość transmisji: 1200b/s 115200b/s parzystość: NONE, ODD, EVEN, bit stopu: 1, 2
zasięg transmisji	do 1200 m przy prędkości do 115200 b/s
zalecany typ przewodu	skrętka parowana lub skrętka kat. 5, UTP (24AWG)
wejścia / wyjścia	RS-485, złącze śrubowe zaciskowe
zasilanie	od 12VDC do 24VDC moc 1W
warunki pracy	temperatura pracy od -25°C do 85°C, wilgotność 5 ÷ 95%, bez kondensacji
obudowa	IP64, poliwęglan szary, dławice PG7, montaż naścienny
wymiary (szer. dł. wys.)	60mm x 110mm x 35mm
waga	100g